



Regione Lombardia
Provincia di Sondrio
COMUNE DI MANTELLO

Definizione della componente geologica, idrogeologica e sismica del
Piano di Governo del Territorio
in attuazione dell' ART. 57 comma 1 della L.R. 11 marzo 2005 n° 12

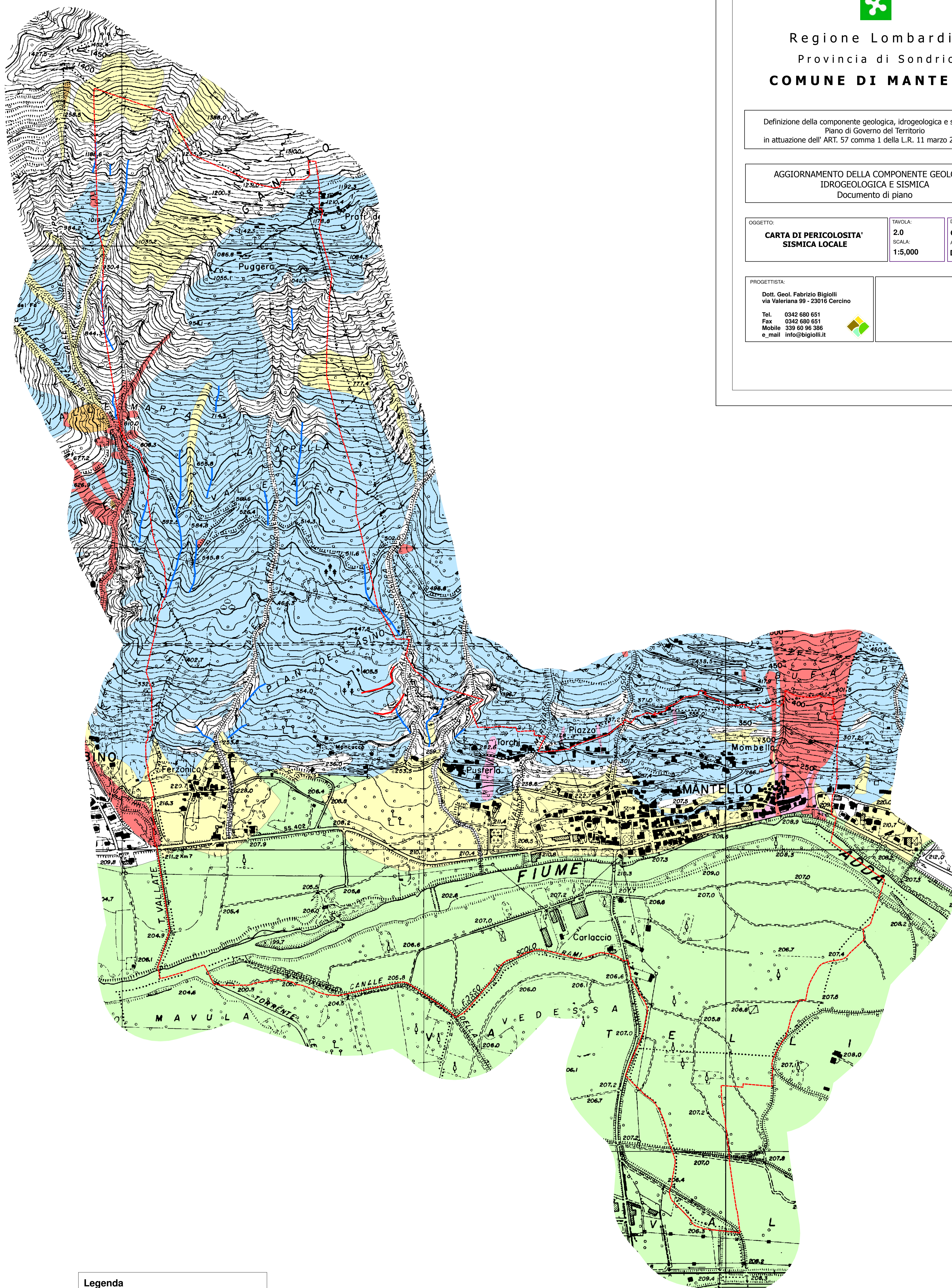
AGGIORNAMENTO DELLA COMPONENTE GEOLOGICA
IDROGEOLOGICA E SISMICA
Documento di piano

OGGETTO:
**CARTA DI PERICOLOSITA'
SISMICA LOCALE**

TAVOLA:
2.0
SCALA:
1:5,000

DATA:
Giugno 2009
AGGIORNAMENTO:
Dicembre 2012

PROGETTISTA:
Dott. Geol. Fabrizio Bigioli
via Valeriana 99 - 23016 Cercino
Tel. 0342 680 651
Fax 0342 680 651
Mobile 339 60 96 386
e_mail info@bigioli.it



Legenda

- Contine Comunale
- Z1a: Zona caratterizzata da movimenti franosi attivi
- Z1b: Zona caratterizzata da movimenti franosi quiescenti
- Z1c: Zona esposta a rischio frana
- Z3a: Zona di scarpata
- Z3b: Zona di cresta rocciosa
- Z4a: Zona di fondovalle con depositi alluvionali
- Z4b: Zona pedemontana di falda di detrito, conoide alluvionale
- Z4c: Zona morenica con presenza di depositi granulari e/o coesivi